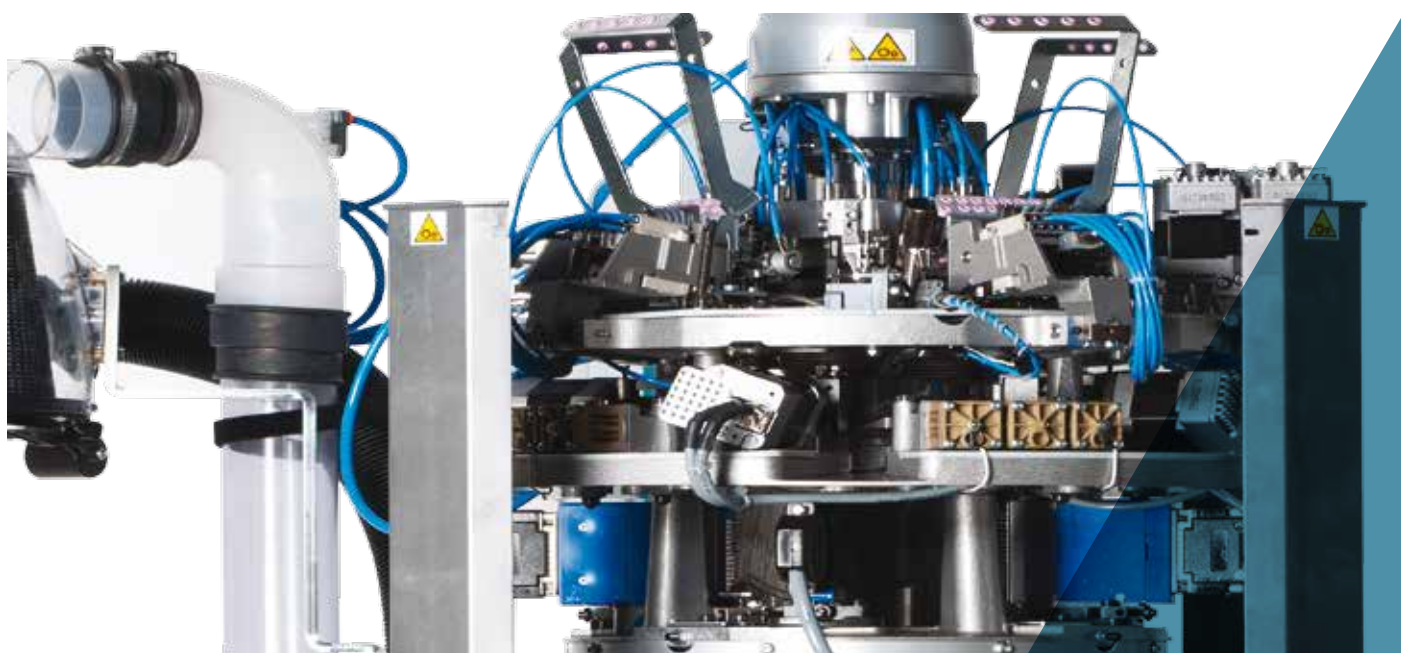


MUJER
MONOCILINDRO DE MUJER
LB45E7



MONOCILINDRO DE MUJER LB45E7





Las imágenes que contiene este folleto tienen carácter sólo indicativo y no vinculante.

MONOCILINDRO DE MUJER LB45E7

Máquina monocilindro electroneumática de 4 alimentaciones para tejer medias y pantys con 1 sistema electrónico de selección aguja por aguja en cada alimentación para producir malla con dibujo jacquard, baguette y bikini. Cotas de las levas de formación de la malla de mando neumático. Borde de ganchillo simple o doble. Dispositivo electrónico para mantener la talla a cualquier temperatura alcanzada por la máquina.

- Máquina monocilindro de 4 alimentaciones
- Grupo boquete de 6 pinzas
- Cantidad total de guahilos: 24
- Tapa de las platinas motorizada con 1 motor
- Movimiento de las 4 levas de formación de la malla con mando neumático
- Un grupo de selección electrónica por cada alimentación

DIMENSIONES MÁQUINA



Base 60 cm + fileta 145 cm
Profundidad 60 cm + fileta 145 cm
Altura 136 cm + fileta 265 cm

PESO MÁQUINA



Máquina aprox. 230 kg
Fileta aprox. 70 kg

CERTIFICACIÓN



Green
Label

MONOCILINDRO DE MUJER

LB45E7

CARACTERÍSTICAS TÉCNICAS

MODELO	CILINDROS Ø	FINURA	ESPELOR DE LA AGUJA
LB45E7 (lengüeta de la aguja 7 mm)	4"	32	0.34 mm

Los datos anteriores son sólo indicativos y no vinculantes.

EQUIPAMIENTO BÁSICO

- Fileta para 26 o 40 bobinas;
- Campana para expulsar la media;
- Filtro para recoger trozos de hilo.;
- Válvula parcializadora mandada a través de motor paso a paso;
- Antitorsi3n con tubo giratorio o fijo;
- 4 grupos de formaci3n de la malla de mando neumático;
- Grupo boquete de 6 pinzas (tipo de láminas, gancho y cortapinza);
- 4 sensores para controlar el hilo;
- Abreaguja suplementario para realizar redes caladas.

SISTEMAS OPTATIVOS

- Dream o dream one para extender la media en la expulsión
- Ventilador de aspiraci3n de 1,1 o 2,2 Kw
- Placa ethernet para conectarse al sistema de levantamiento de datos Nautilus by Dinema
- Dispositivo alimentador de hilo YOYO, cantidad máxima 12
- Dispositivo alimentador de hilo para medias de compresi3n o elast3mero desnudo PLUS Dinema, cantidad máxima 4
- Sensores para controlar el hilo: hasta 24 como máximo en total
- Tapa de las platinas con 2 motores
- Movimiento motorizado por cotas de las 4 levas de formaci3n de la malla con motores
- Dispositivo mecánico del tramado en las alimentaciones 1 y 3

HILADOS UTILIZABLES

La máquina es apta para utilizar los siguientes tipos de hilado

- Nylon
- Filanca
- Elastómeros (desnudos, cobertura simple o doble);
- Stretch (para artículos "transparentes")

TIPOS DE MALLA OBTENIBLES

La máquina «estándar» puede efectuar los siguientes tipos de malla

- Malla lisa
- Redes fijas 1:1, 3:1, 5:1, 7:1, 1:3, redes micromech y diagonales
- Varias selecciones para realizar bandas verticales de corte
- Distintos dibujos en base 1:1, 2:2, etc. (cut boss), Bikini, talon dibujado, etc.
- Medias de descanso en 2 o 4 alimentaciones
- Vanisado en malla lisa en 2 o 4 alimentaciones;

MONOCILINDRO DE MUJER LB45E7

CANTIDAD DE COLORES OBTENIBLE

Cantidad de colores obtenible

- Alimentaciones trabajando 1°, 2°, 3°, 4°: un color por hilera

PRESTACIONES

	CILINDROS Ø 4"½
FINURA	32
VELOCIDAD MÁXIMA	600 RPM

Los datos anteriores son sólo indicativos y no vinculantes.

ADVERTENCIA:

Todos los valores indicados podrían requerir modificaciones de velocidad según la inclinación de los triángulos de malla, las partes mecánicas y los hilados utilizados para ejecutar un producto. NOTA: Lonati S.p.A se reserva la facultad de modificar los datos técnicos aquí contenidos dado que no son obligatorios sino variables.

PRESTACIONES ADMITIDAS

TABLA PARA ASOCIAR LA VELOCIDAD MÁXIMA ADMITIDA EN LAS ZONAS DE MALLA LISA RESPECTO A LA INCLINACIÓN DE LAS LEVAS DE FORMACIÓN DE LA MALLA

Ángulo de Inclinación de las Levas de Formación de la Malla	Velocidad Máx. admitida en las zonas de Malla Lisa
40°	700
48°	600
55°	500

CANTIDAD DE COLORES OBTENIBLE POR HILERA RELACIONADA CON LA CANTIDAD DE ALIMENTACIONES TRABAJANDO

Alimentaciones trabajando	Cantidad de Colores Obtenible
1° - 2° - 3° - 4°	1 x hilera

CILINDROS DISPONIBLES

GG75-0,34	448 - 480
GG70-0,41	368 - 416
GG54-0,50	288 - 236

Los datos anteriores son sólo indicativos y no vinculantes.

ADVERTENCIA:

Todos los valores indicados para las velocidades máximas mecánicas admitidas podrían requerir ser reducidas (según pruebas funcionales específicas en la máquina) en los casos en que en ésta se utilizaran hilados especiales y/o se realizaran especiales tipos de tejido.

MONOCILINDRO DE MUJER

LB45E7

ABSORCIÓN DE ENERGÍA ELÉCTRICA

Con la máquina a la velocidad máxima de 600g/m con programa de media estándar "tipo medio" por un tiempo de producción de una hora

MODELO DE MÁQUINA	CONSUMO kWh
LB45E7	0.770

CONSUMO DE AIRE COMPRIMIDO

Presión de manómetro 6 bar con 0% de humedad y temperatura a la salida del secador comprendida entre 18°C y 21°C.
Con sople para expulsar la media y limpieza del boquete de aspiración..

MODELO DE MÁQUINA	TIEMPO DEL CICLO	CONSUMO POR MEDIA	CONSUMO POR MINUTO
LB45E7	135"	NI 22	NI 10

CONSUMO DE ASPIRACIÓN

Cilindro = 650/700 mm/H2O - Boquete de aspiración = 650/700 mm/H2O - Consumo medio para todos los modelos = 3m³/min.

RUIDO

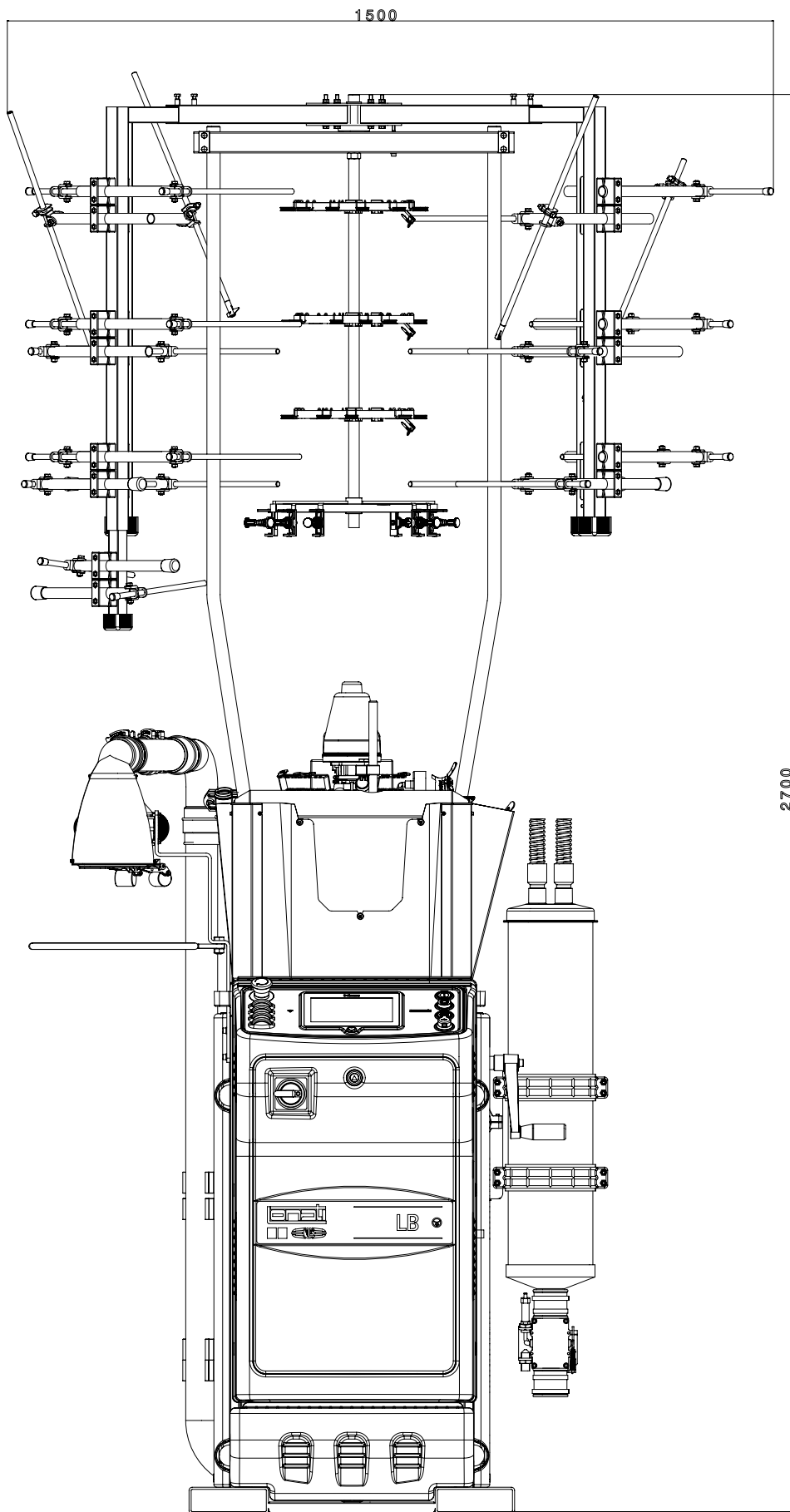
Nivel medio de ruido emitido por la máquina incluso el de la aspiración LeqA=74dBA

LUBRICANTES

Consumo medio para 500/600 docenas: 1000g- Lonati recomienda Fuchs Trax 14C - Kluber Tex Sintheso M32 - Esso Eil 0287

GRASA

Lonati recomienda para guarniciones, rodamientos, etc. Damping grease Nyogel 774F

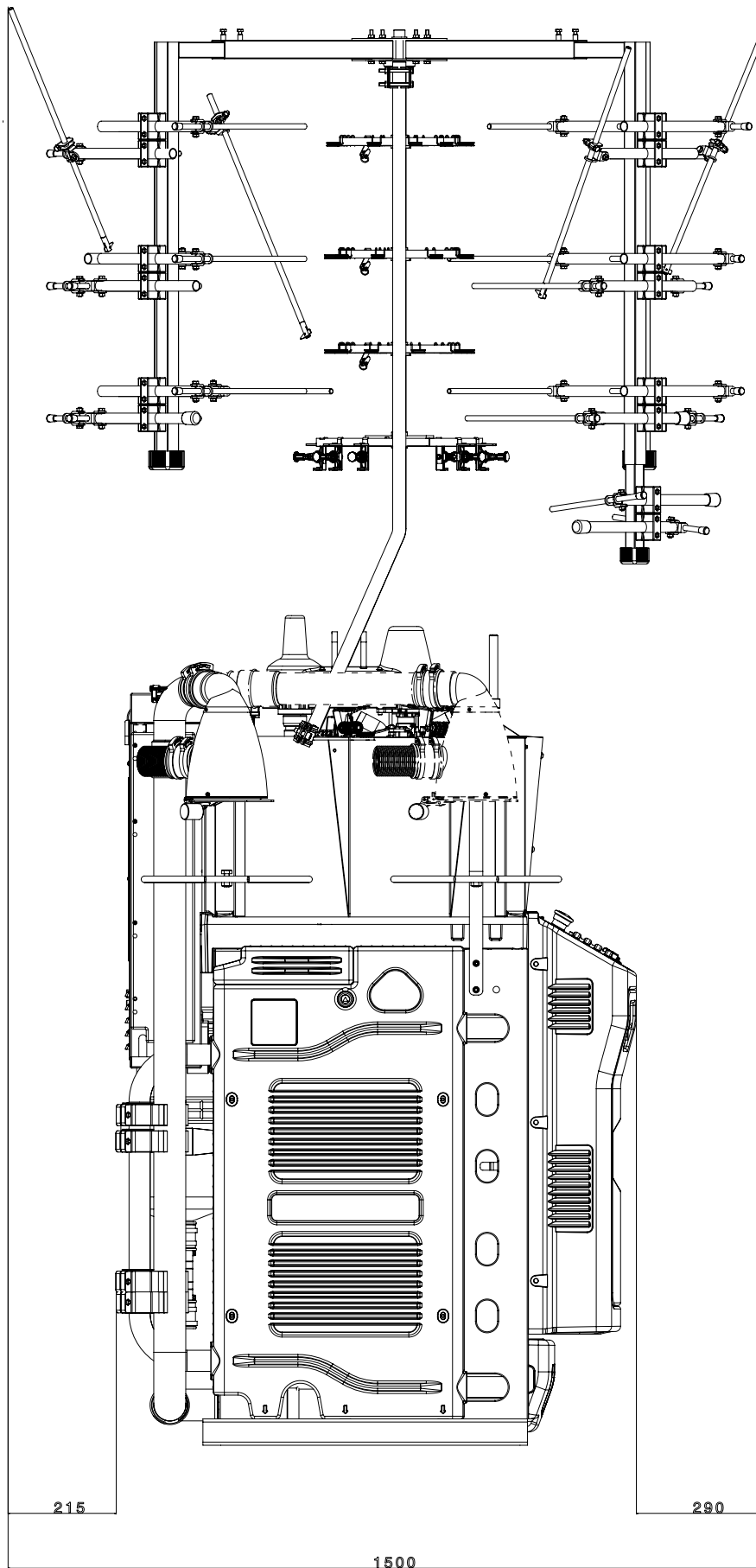


VISTA FRONTAL

Espacio ocupado por la máquina con fileta de 26 bobinas

ADVERTENCIA:

Las imágenes también pueden ilustrar accesorios y equipos a pedido que no forman parte de los de serie.

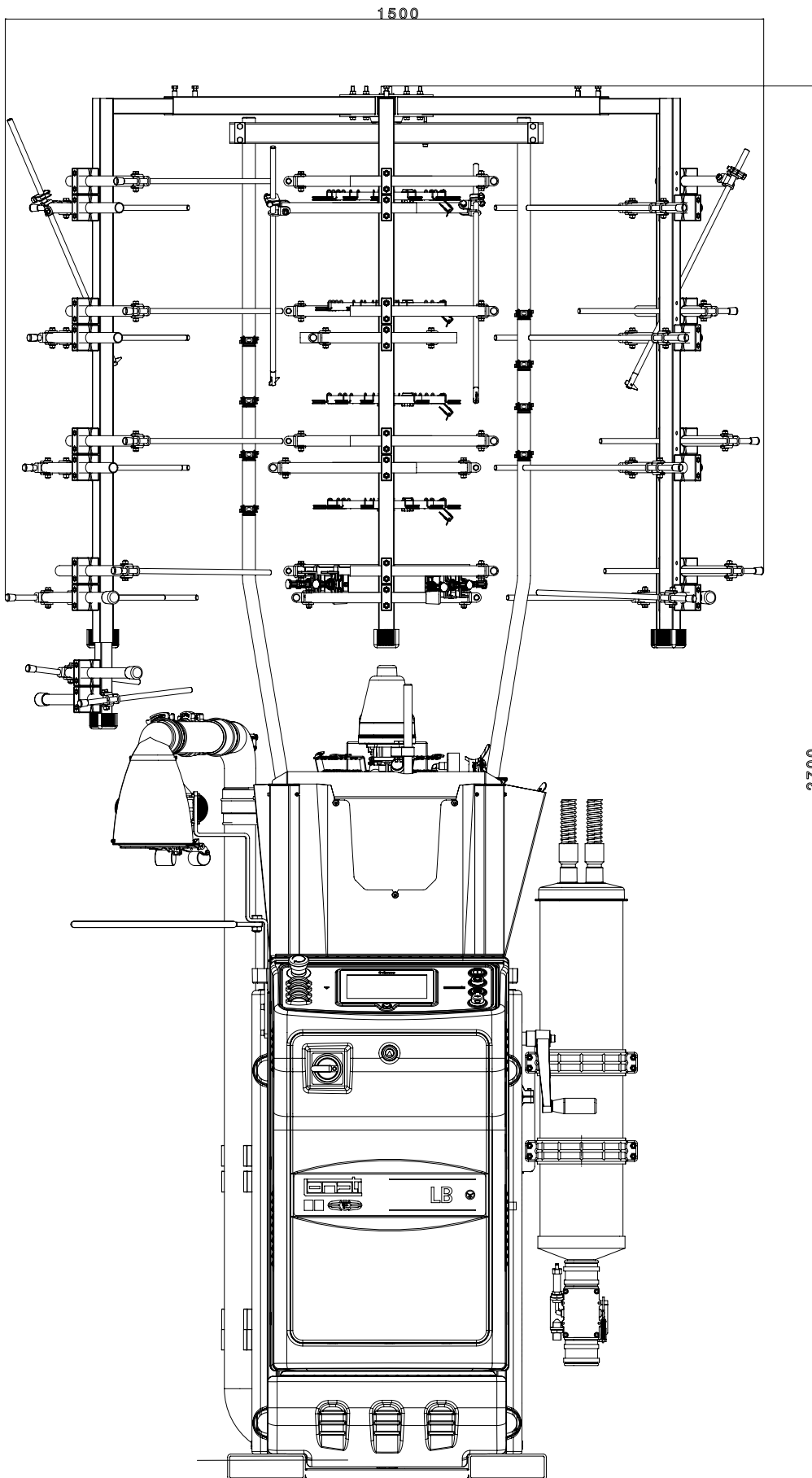


VISTA LATERAL

Espacio ocupado por la máquina con fileta de 26 bobinas

ADVERTENCIA:

Las imágenes también pueden ilustrar accesorios y equipos a pedido que no forman parte de los de serie.

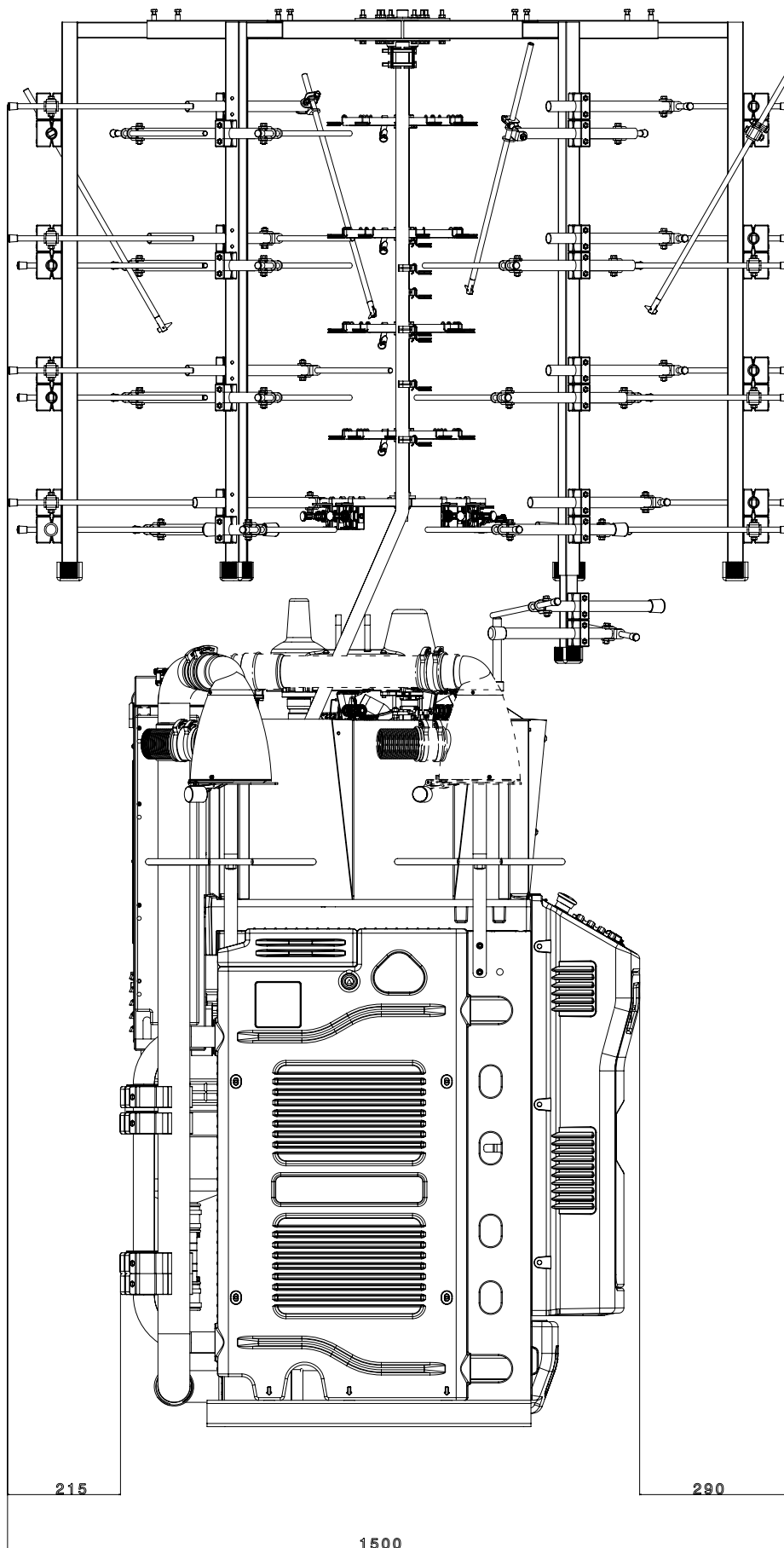


VISTA FRONTAL

Espacio ocupado por la máquina con fileta de 40 bobinas

ADVERTENCIA:

Las imágenes también pueden ilustrar accesorios y equipos a pedido que no forman parte de los de serie.



VISTA LATERAL

Espacio ocupado por la máquina con fileta de 40 bobinas

ADVERTENCIA:

Las imágenes también pueden ilustrar accesorios y equipos a pedido que no forman parte de los de serie.





LONATI SPA

Via Francesco Lonati, 3 | 25124 Brescia (Italy)
Tel. +39 030 23901 | Fax +39 030 2310024
C.F.: 01469680175 | P.iva: 02096730961
info@lonati.com - www.lonati.com